

# Om denne CD – og 10 anvendelser af den

Denne CD er en lettere modificeret udgave af KNOPPIX 5.0.1 CD'en fra [www.knoppix.net](http://www.knoppix.net). Den er lavet sommeren 2006 af Claus Gårde Henriksen fra Skåne Sjælland Linux User Group.

## Formål

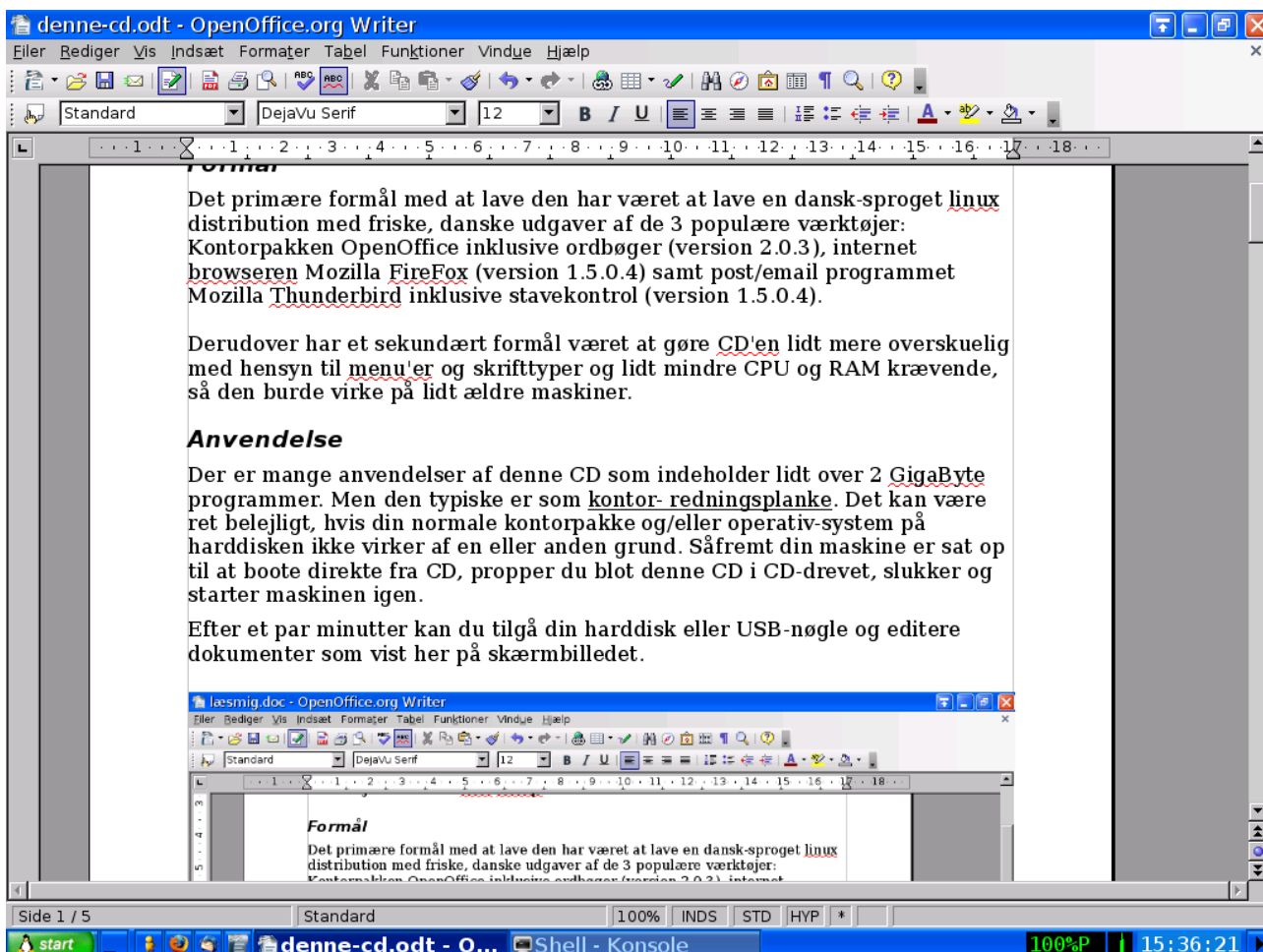
Det primære formål med at lave den har været at lave en dansk-sproget linux distribution med rimelig friske, danske udgaver af de 3 populære værktøjer: Kontorpakken OpenOffice inklusive ordbøger (version 2.0.3), internet browseren Mozilla FireFox (version 1.5.0.4) samt post/email programmet Mozilla Thunderbird inklusive stavekontrol (version 1.5.0.4).

Derudover har et sekundært formål været at gøre CD'en lidt mere overskuelig med hensyn til menu'er og skrifttyper og lidt mindre CPU og RAM krævende, så den burde virke på lidt ældre maskiner.

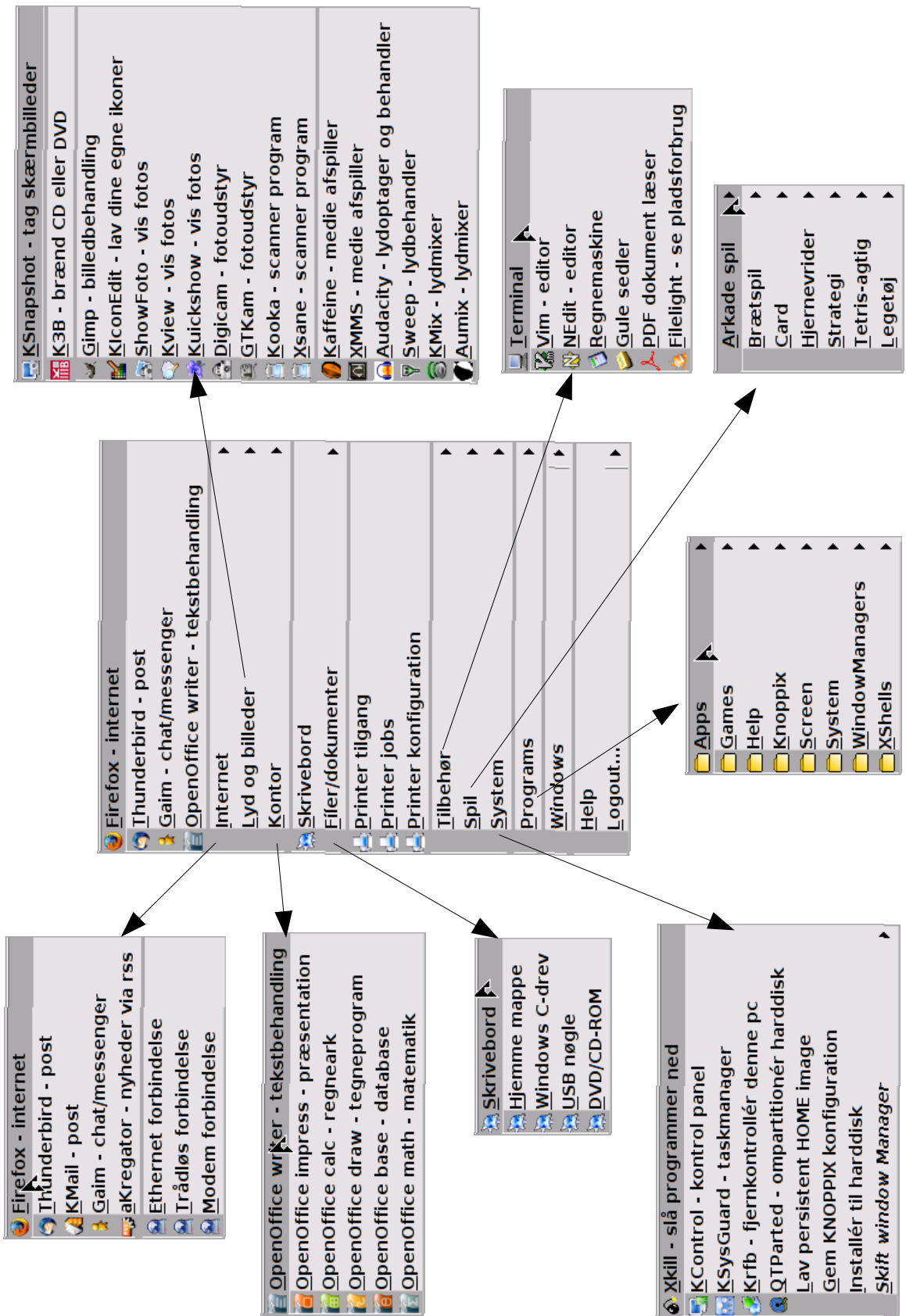
## Anvendelse 1: Kontor-redningsplanke

Der er mange anvendelser af denne CD som indeholder lidt over 2 GigaByte programmer. Men den typiske er som kontor-redningsplanke. Det kan være ret belejligt, hvis din normale kontorpakke og/eller operativ-system på harddisken ikke virker af en eller anden grund. Såfremt din maskine er sat op til at boote direkte fra CD, propper du blot denne CD i CD-drevet, slukker og starter maskinen igen.

Efter et par minutter kan bruge start menuen, tilgå din harddisk eller USB-nøgle og editere dokumenter som vist her på skærbilledet.

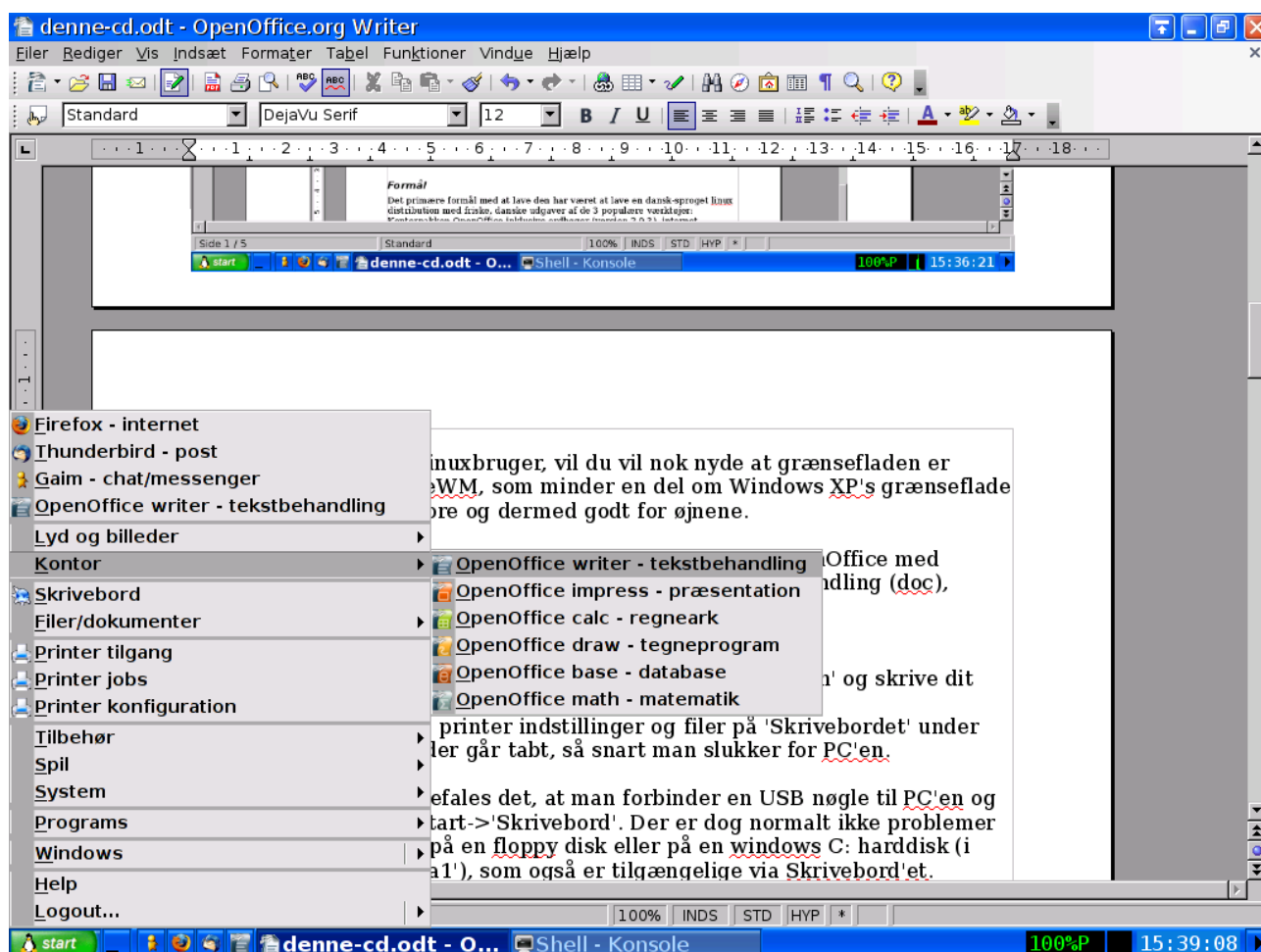


Og via start menuen kan du tilgå en mængde programmer som vist på dette billede:



Er du ikke inkarneret linuxbruger, vil du vil nok nyde at grænsefladen er Window manageren IceWM, som minder en del om Windows XP's grænseflade og at typerne er lidt store og dermed godt for øjnene.

I start menuen er der direkte adgang til kontor-pakken OpenOffice. OpenOffice understøtter en del tekst-fil formater. Blandt andet det åbne OpenDocument Format (odf) og understøttelse af de typiske MS Office fil-typer til tekstbehandling (doc), regneark (xls) og præsentation (ppt).



Før du retter i et eksisterende MS Office dokument med OpenOffice, skal du vide at OpenOffice ikke er 100% kompatibelt med MS Office, hvilket betyder at et dokument kan se anderledes ud, når du åbner det. Derfor bør du gemme dokumentet under et andet navn, såfremt du agter at kunne vende tilbage til det gamle dokument med andet end OpenOffice.

Når du har skrevet et dokument kan du sætte en 'nød-printer' op under 'Printer konfiguration' og skrive dit dokument ud på denne, når du er færdig. Det skal lige noteres at printer indstillinger og filer på 'Skrivebordet' under normale omstændigheder – se 'Anvendelse 8' – går tabt, så snart man slukker for PC'en.

For at gemme filer anbefales det, at man forbinder en USB nøgle til PC'en og åbner denne gennem start->'Skrivebord'. Der er dog normalt ikke problemer med at skrive hverken på en floppy disk eller på en windows C: harddisk (i

linux normalt kaldt 'hda1'), som også er tilgængelige via Skrivebord'et.

## **Anvendelse 2: Internet redningsplanke**

Da KNOPPIX automatisk forbinder sig til internet gennem en standard ethernet tilslutning til bredbånd (med DHCP understøttelse) vil den typisk være på internettet med det samme. Derfor er en anden typisk anvendelse som internet, chat og email redningsplanke. I startmenuen er det muligt at forbinde til internet (via FireFox) og email (via Thunderbird), samt et MS Messenger kompatibel chat-program, Gaim.

Der er installeret SUN java support, så java programmer – f.eks. hjemmebank – burde køre fint.

Hvis din PC kræver modem adgang kan du finde modem opsætnings program under start->Internet. Dette gælder også trådløs (wireless) adgang.

## **Anvendelse 3: Spil et par gode spil**

Der er omkring 20 spil under start->Spil. Et af de bedste spil er Frozen Bubble (start->Spil->Tetris agtig->Frozen Bubble). Kommer du i gang med dette, er din fritid væk!

## **Anvendelse 4: Ret i billeder og billed visning**

Du kan rette i billeder vha. GIMP (start->Lyd og billeder->GIMP – billedbehandling). GIMP er et kæmpe program og derfor særdeles rig på features.

Billedvisning kan foregå med f.eks. ShowFoto, QuickShow eller KView.

## **Anvendelse 5: Tilgå digitalt fotoudstyr og scanner**

Der er (under start->lyd og billeder) to programmer til at tilgå digitalt fotoudstyr: DigiCam og GTKam begge under start->Lyd og billeder. Har du en scanner kan du måske bruge Kooka.

## **Anvendelse 6: Spil musik og film**

Der er (under start->lyd og billeder) et par programmer til afspilning af lyd og film: Kaffeine og XMMS, og ønsker du at rette i lydfiler kan du bruge Audacity.

Har du brug for at kontrollere installere lydniveau'et anvendes Kmix.

## **Anvendelse 7: Brænde CD'er eller DVD'ere**

Hvis du vil brænde CD'ere eller DVD'ere er K3B (start->lyd og billeder->K3B) er et rigtigt godt brænderprogram.

## **Anvendelse 8: Brug KNOPPIX med USB nøgle**

KNOPPIX installerer sig normalt udelukkende i RAM. Det er derfor, at man bare kan køre KNOPPIX direkte fra CD uden at installere og også derfor at alle indstillinger og filerne på skrivebordet og hjemme mappen går tabt, når

man slukker for PC'en.

Dette kan undgås f.eks. med brugen af en USB nøgle som harddisk. På denne måde, er det meningen at man altid anvender en USB nøgle sammen med CD'en.

Det geniale er, at har du lavet et 'persistent HOME image' på en USB nøgle kan du gå rundt med din virtuelle PC - i form af din KNOPPIX CD og USB nøgle - og bruge alle pc'er du møder som 'din' PC. Ingen installation nødvendig - kun at 'værts'-pc'en kan starte direkte fra CD og anvende USB.

Du laver et persistent HOME image ved at sætte en USB nøgle i din PC og derefter køre System->Lav persistent HOME image. Bemærk at dette program er engelsk-sproget. Når du bliver spurgt om, hvilken partition du vil bruge, skal du klikke på knappen ved en USB partition, typisk ved /dev/sda1. Den foreslår så at lave en 100MB partition, hvilket kan være for meget eller for lidt i forhold til kapaciteten på din USB nøgle, så der skal måske korrigeres lidt i de 100MB inden der trykkes ok.

Programmet foreslår også at du finder på en lang krypterings-nøgle (20 bogstaves kodeord!) til denne nye KNOPPIX 'harddisk'. Det kan være en særdeles god ide, hvis du går rundt med følsomme data - så kan man ikke bare læse dine dokumenter fra USB nøglen, hvis du har tabt den!

Når du har lavet denne 'persistent HOME' nøgle har den kopieret alle dine indstillinger og dit skriveord og personlige data. Du kan så til enhver tid genstarte KNOPPIX med USB nøglen på-monteret. KNOPPIX vil under opstarten spørge om den skal bruge dit 'knoppix.img' image og du skal vælge 'OK' og evt. indtaste din krypterings-nøgle. Så har du din 'harddisk' monteret.

## **Anvendelse 9: Om-partitioner din harddisk**

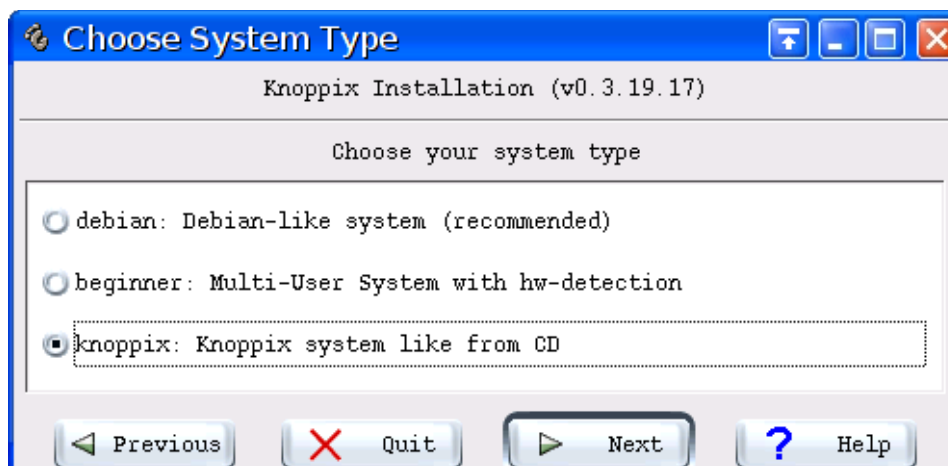
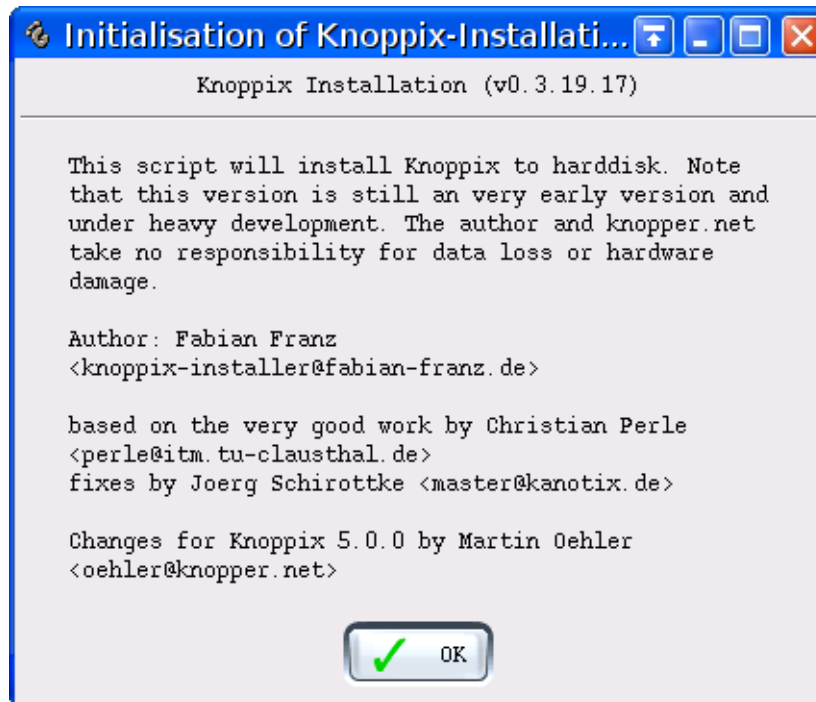
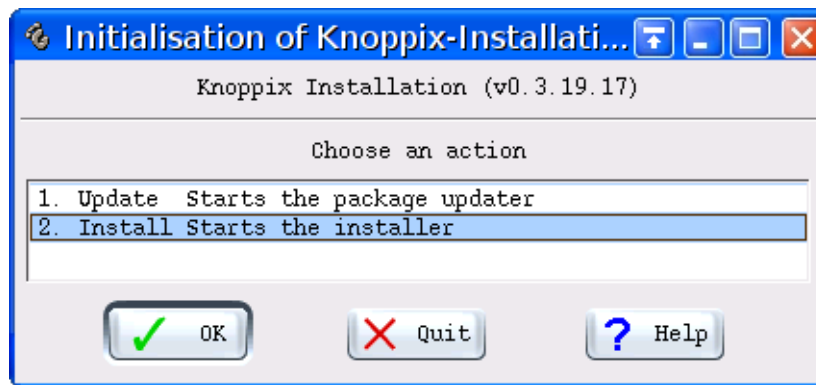
Når man skal have to forskellige operativ-systemer på samme PC, skal man som regel have en partition til hvert operativ-system, og linux vil også gerne have en SWAP partition, hvis der ikke er nok RAM i maskinen.

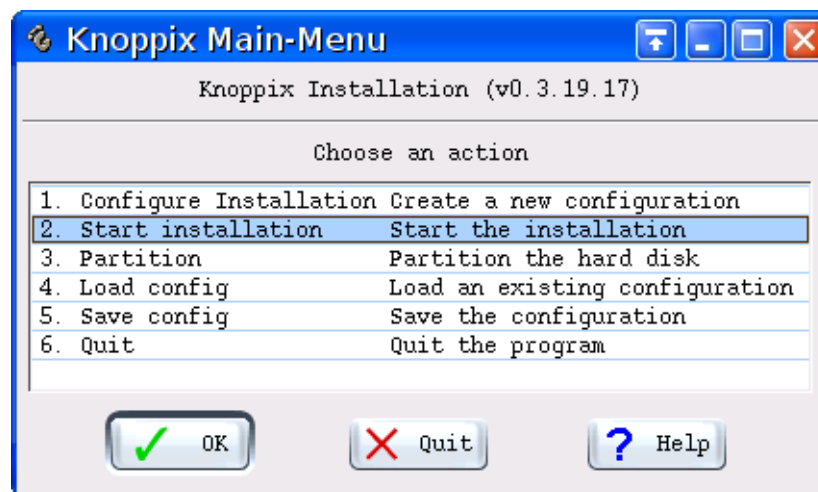
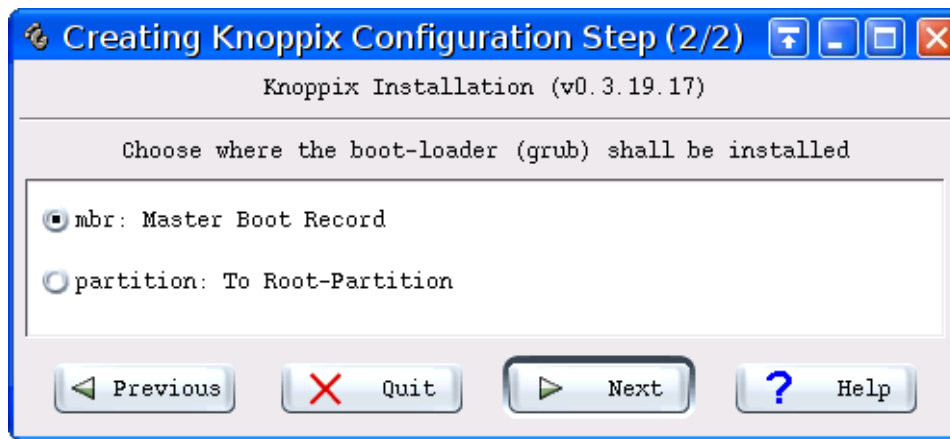
Qtptared er et udmærket program til at rette i hard-disken med. Du kan formindske og slette (windows: ntfs, vfat) partitioner og lave nye (ext3,swap) til linux, der hvor der nu er frigivet plads :-)

## **Anvendelse 10: Sæt liv i en gammel maskine**

Hvis du har en gammel PC der skal have 'livet tilbage' kan du - eventuelt sammen med en PC-kyndig - køre den engelsk-sprogede KNOPPIX installation under start->System->Installér til harddisk.

Her følger skærbilleder af de valg der skal til for at få harddisk installationen til at ligne CD'en.





Tilslidst trykkes ok og installationen starter. Den kan vare op til en time på gamle computere.